

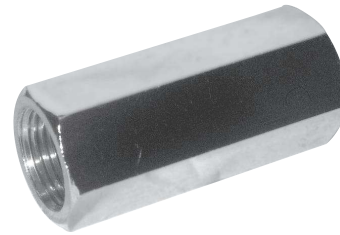
Вспомогательные клапаны

Односторонние клапаны из латуни



Исполнение			
Версия	Символ	Код	Имя
M5		030101	7FF
1/8"		030102	1FF
1/4"		030103	2FF
3/8"		030104	3FF
1/2"		030105	4FF
3/4"		030107	5FF

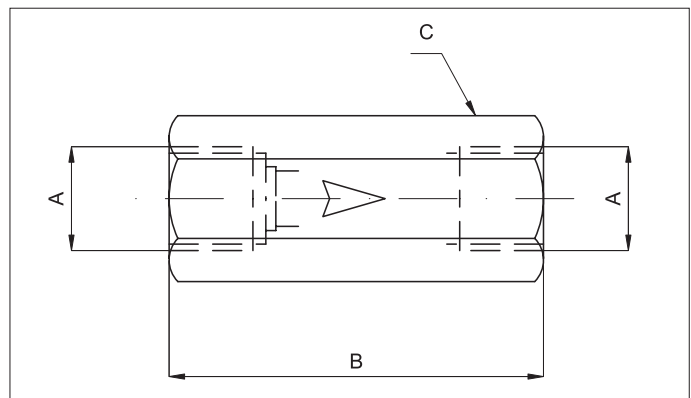
Опция	Код
Уплотнения FKM max 150 °C	V
Специальная версия по запросу	/S



Серия односторонних клапанов из латуни в шестигранном корпусе, с внутренней резьбой. Монтируются в пневматическую линию и позволяют сжатому воздуху проходить только в одном направлении; поэтому они применяются в тех случаях, когда возврат воздуха к источнику его подачи недопустим.

Пример заказа: 2FFV

2FF	V
Версия	Опция



A	B	C
M5	25	8
1/8"	34	13
1/4"	39	16
3/8"	50	21
1/2"	60	25
3/4"	42	30

Техническая информация					
Рабочее вещество	Сжатый воздух со смазкой или без.				
Диапазон давления	2 ÷ 10 Бар				
Диапазон температур	-10 °C ÷ + 60°C				
Проход	M5= 2,2 мм	1/8"= 5,2 мм	1/4"= 7 мм	3/8"= 10 мм	1/2"= 12 мм
Поток	M5= 100 Нл/мин	1/8"= 500 Нл/мин	1/4"= 900 Нл/мин	3/8"= 2.600 Нл/мин	1/2"= 3.500 Нл/мин
Монтаж	В пневматическую линию				
Материалы	Корпус: Никелированная латунь (3/4" не покрытая латунь) Внутренние части: Латунь - Пружина: Нержавеющая сталь Уплотнения: NBR - 3/8" и 1/2" VITON				

