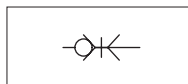


Версия	Тип
Куплунг с внешней метрической резьбой DIN 13	20KAAM
Куплунг с внешней BSP параллельной резьбой ISO 228	20KAAW
Куплунг с внутренней метрической резьбой DIN 13	20KAIM
Куплунг с внутренней BSP параллельной резьбой ISO 228	20KAIW
Куплунг с адаптером для трубки	20KATF
Куплунг с фитингом с накидной гайкой	20KAKO
Куплунг с перегородкой и фитингом с накидной гайкой	20KAKS
Куплунг с перегородкой и адаптером для трубки	20KATS
Штуцер с адаптером для трубки	20SFTF
Штуцер с фитингом с накидной гайкой	20SFKO
Штуцер с перегородкой и фитингом с накидной гайкой	20SFKS
Штуцер с перегородкой и адаптером для трубки	20SFTS
Штуцер с внешней метрической резьбой DIN 13	20SFAM
Штуцер с внешней BSP параллельной резьбой ISO 228	20SFAW
Штуцер с внутренней метрической резьбой DIN 13	20SFIM
Штуцер с внутренней BSP параллельной резьбой ISO 228	20SFIW

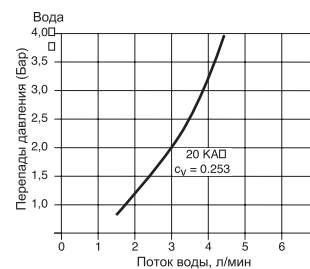
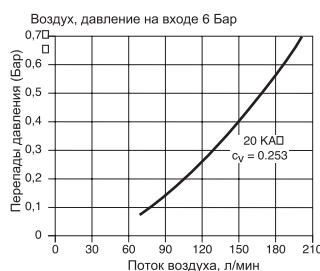


Серия быстроразъемных соединений с самозапираем в одном направлении (только на куплунге), из латуни в стандартном исполнении (не никелированной). Соединения серии 20, размеры которых очень малы, могут быть использованы в разных сферах (химической, медицинской и т.д.). Герметичность соединения между куплунгом и штуцером гарантируется набором шариков, которые увеличивают срок службы даже при частом соединении - разъединении.

Стандартные изделия, коды и габаритные размеры см. в табл. на стр. 4.45.2.

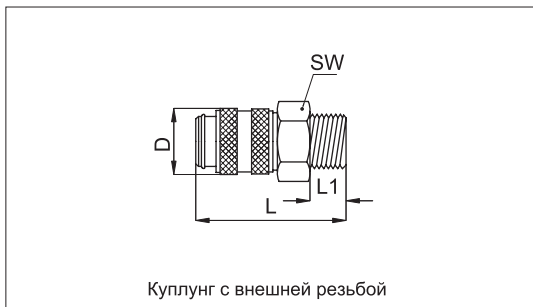
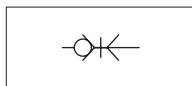
По запросу могут быть поставлены в специальном исполнении:

- С самозапираем в двух направлениях
- В корпусе из нержавеющей стали AISI 303 или AISI 316
- Со специальными уплотнениями (FKM или EPDM)
- Никелированные (стандартные или химически никелированные)
- Без самозапирающего клапана

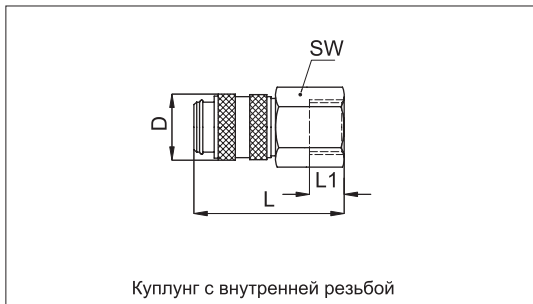


Техническая информация

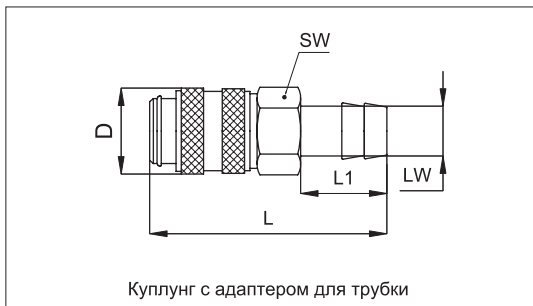
Рабочее вещество	Сжатый воздух, вода, неагрессивные жидкости
Давление	35 Бар (сопротивление вакууму: 750 мм. рт. ст.)
Диапазон температур	-20 °C ÷ 100 °C
Параллельная резьба	UNI - ISO 228/1 (BSP)
Метрическая резьба	DIN 13
Материалы	<p>Корпус, клапан, размыкающая муфта: Латунь OT 58</p> <p>Пружина и эластичное кольцо: Нержавеющая сталь AISI 301</p> <p>Шарики: Нержавеющая сталь AISI 420</p> <p>Уплотнения: NBR</p>



Код	Имя	Резьба	SW	L	D	L ₁
570002	20КА АМ05 МРХ	M5	9	26	10	5
570015	20КА АW10 МРХ	G 1/8"	11	28	10	7



Код	Имя	Резьба	SW	L	D	L ₁
570016	20КА ІМ05 МРХ	M5	9	26	10	5
570017	20КА ІW10 МРХ	G 1/8"	12	28	10	7



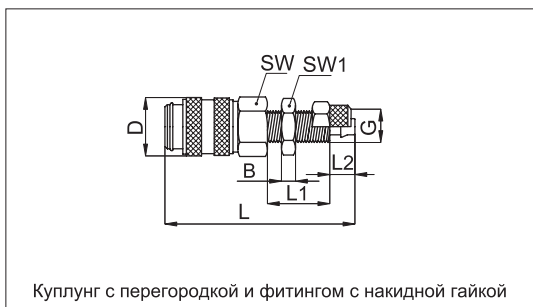
Код	Имя	LW	SW	L	D	L ₁
570018	20КА ТF03 МРХ	3	12	35	10	13
570019	20КА ТF04 МРХ	4	12	35	10	13
570020	20КА ТF05 МРХ	5	12	35	10	13

LW = Внутренний диаметр трубки ϕ



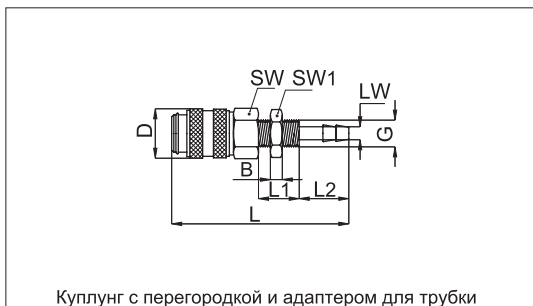
Код	Имя	Трубка ϕ	SW	L	D	L ₁	G
570021	20КА КО04 МРХ	4	12	34	10	12	M7x0,5
570022	20КА КО05 МРХ	5	12	34	10	12	M7x0,5
570023	20КА КО06 МРХ	6	12	34	10	12	M8x0,5

Диаметр трубки ϕ = Внешний диаметр трубки ϕ



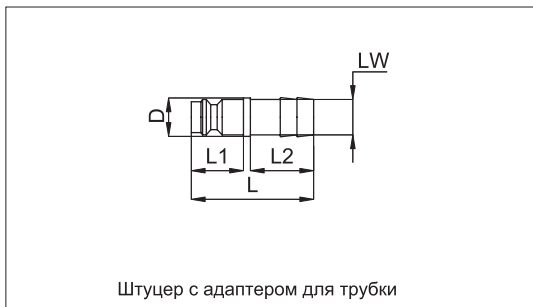
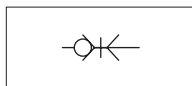
Код	Имя	Трубка ϕ	SW	L	D	L ₁	L ₂	SW ₁	B	G
570024	20КА КS04 МРХ	4	12	45	10	17	7	11	3	M7x0,5
570025	20КА КS05 МРХ	5	12	45	10	17	7	11	3	M7x0,5
570026	20КА КS06 МРХ	6	12	45	10	17	7	12	3,5	M8x0,5

Диаметр трубки ϕ = Внешний диаметр трубки ϕ



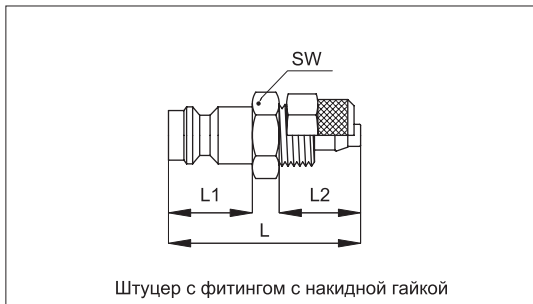
Код	Имя	LW	SW	L	D	L ₁	L ₂	SW ₁	B	G
570027	20КА ТS03 МРХ	3	12	51	10	17	13	11	3	M7x0,5
570028	20КА ТS04 МРХ	4	12	51	10	17	13	11	3	M7x0,5

LW = Внутренний диаметр трубки ϕ



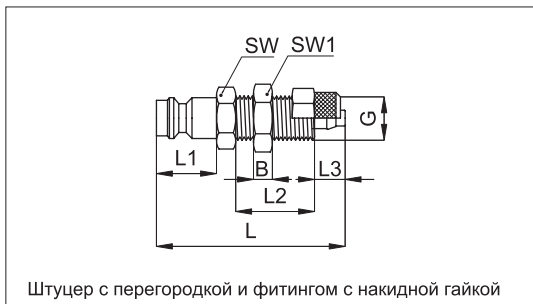
Код	Имя	LW	L	D	L ₁	L ₂
570029	20SF TF03 MXX	3	24	7	10	13
570030	20SF TF04 MXX	4	24	7	10	13
570031	20SF TF05 MXX	5	24	9	8,5	12,5

LW = Внутренний диаметр трубки \varnothing



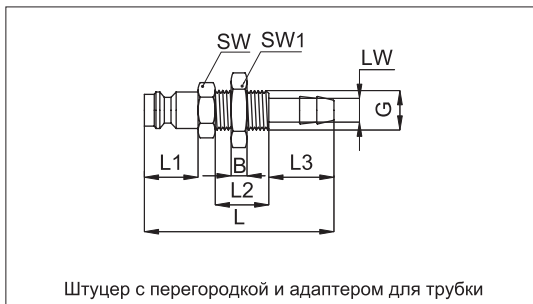
Код	Имя	Трубка \varnothing	SW	L	L ₁	L ₂
570003	20SF KO04 MXX	4	7	25	10	12
570032	20SF KO05 MXX	5	7	25	10	12
570033	20SF KO06 MXX	6	8	25	10	12

Диаметр трубки \varnothing = Внешний диаметр трубки \varnothing



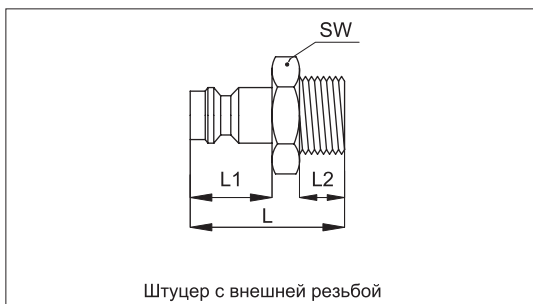
Код	Имя	Трубка \varnothing	SW	L	L ₁	L ₂	L ₃	SW ₁	B	G
570034	20SF KS04 MXX	4	11	38	10	17	7	11	3	M7x0,5
570035	20SF KS05 MXX	5	11	38	10	17	7	11	3	M7x0,5
570036	20SF KS06 MXX	6	12	38	10	17	7	12	3,5	M8x0,5

Диаметр трубки \varnothing = Внешний диаметр трубки \varnothing

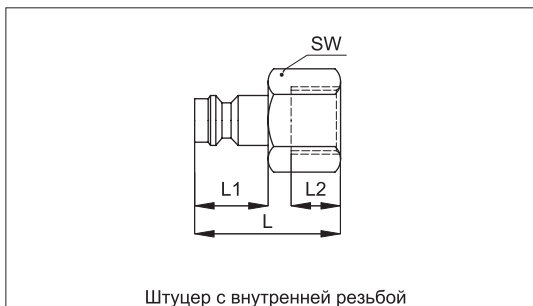


Код	Имя	LW	SW	L	L ₁	L ₂	L ₃	SW ₁	B	G
570037	20SF TS03 MXX	3	11	44	10	17	13	11	3	M7x0,5
570038	20SF TS04 MXX	4	11	44	10	17	13	11	3	M7x0,5

LW = Внутренний диаметр трубки \varnothing



Код	Имя	Резьба	SW	L	L ₁	L ₂
570039	20SF AM05 MXX	M5	7	18	10	5
570040	20SF AW10 MXX	G 1/8"	11	20	10	7



Код	Имя	Резьба	SW	L	L ₁	L ₂
570041	20SF IM05 MXX	M5	7	17	10	5
570042	20SF IW10 MXX	G 1/8"	12	19	10	7