

Исполнение			
Версия	Символ	Код	Имя
1/8" Однонаправленный		030133	V450018U
1/4" Однонаправленный		030123	V450014U
3/8" Однонаправленный		030124	V450038U
1/2" Однонаправленный		030134	V450012U
1/8" Двухнаправленный		030135	V450018B
1/4" Двухнаправленный		030136	V450014B
3/8" Двухнаправленный		030137	V450038B
1/2" Двухнаправленный		030138	V450012B

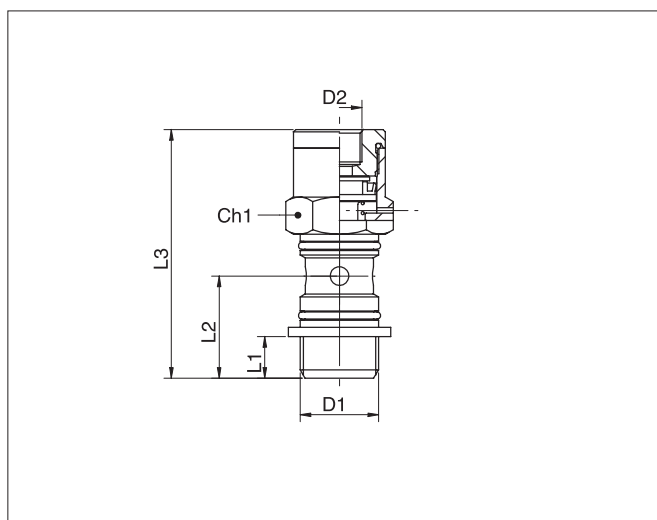


Серия отсечных клапанов доступна в одно- и двухнаправленной версиях.

При установке на обоих выходах цилиндра, в случае непредвиденного перепада давления, они остановят движение поршня.

Опция	Тип
С возвратной кнопкой для ручного сброса	К

Примечание: Серьга для клапана заказывается отдельно (R35 - RT28 - C23 - O25)



Версия	L ₁	L ₂	L ₃	D ₁	D ₂	CH ₁	CH ₂
1/8"	6	15,5	42	1/8	M5	13	8
1/4"	8	18,5	47	1/4	M5	17	8
3/8"	9	21	53,5	3/8	1/8	20	14
1/2"	10	24,5	60	1/2	1/8	25	14

Техническая информация						
Рабочее вещество	Сжатый воздух со смазкой или без					
Диапазон давления	max 10 Бар					
Диапазон температур	-5 °C ÷ 70 °C					
Поток (Нл/мин)	Однонаправленный	1/8" = 400	1/4" = 680	3/8" = 1300	1/2" = 2030	
	Двухнаправленный	1/8" = 630	1/4" = 930	3/8" = 2000	1/2" = 2500	
Материалы	Корпус:	Никелированная латунь				
	Поршень:	Нержавеющая сталь AISI 304				
	Пружина:	Нержавеющая сталь AISI 302				
	Уплотнения:	NBR				