
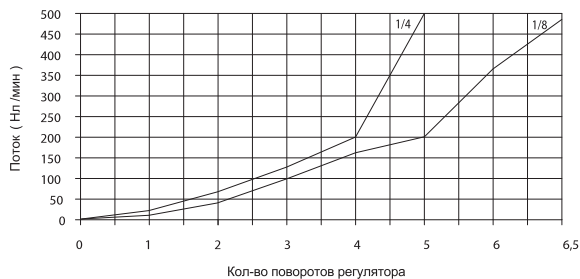


# Аксессуары со встроенной функцией

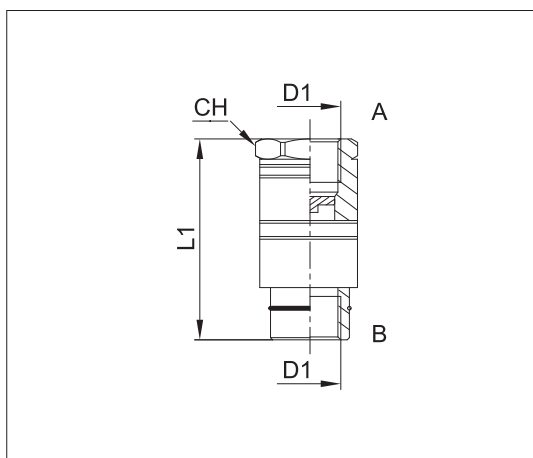
## Дроссели для установки в линию



Версия	Символ	Тип
Дроссель однонаправленный		V10



Настраивается с помощью вращения регулятора на корпусе дросселя, направление потока: от шестигранного конца до круглого конца.



Код	Имя	D <sub>1</sub>	L <sub>1</sub>	Ch
024012	V100018	1/8"	39,5	15
024013	V100014	1/4"	52	19

Техническая информация	
Рабочее вещество	Сжатый воздух
Диапазон давления	0 ÷ 10 Бар
Диапазон температур	-20 °C ÷ + 70°C
Параллельная резьба	UNI - ISO 228 / 1 (BSP)
Материалы	<p>Корпус: Никелированная латунь</p> <p>Пружина: Нержавеющая сталь AISI 302</p> <p>Шарики: POM</p> <p>Уплотнения: NBR</p>