

Стандартное исполнение		
Версия	Симв.	Тип
Задняя охватывающая подвеска		CFX..AQIS
Задняя охватываемая подвеска		CMX..AQIS
Задняя подвеска 90° SETOP RP 107P		ASVX..AQIS
Шпилька для подвески MP2 со скобами		SECX..AQIS
Задняя узкая охватываемая подвеска		CFSX..AQIS
Задняя узкая охватывающая подвеска с подшипником DIN 648K		CMSX..AQIS
Задняя подвеска 90° с подшипником DIN 648K		ASSX..AQIS
Противоповоротная шпилька для задней узкой подвески		SECX..ARAQIS
Фланец VDMA		FLVX..AQIS
Низкая лапа		PBX..AQIS
Круглая настраиваемая центральная цапфа (для стяжек)		CTX..AQIS



Техническая информация	
Материалы	Нержавеющая сталь AISI 316

Примечание: Монтажные винты заказываются отдельно (см. стр. 5.35.1). Аксессуары для диаметров 125-160-200 мм, изготавливаются только по запросу.

**Тип: CFX**

Задняя охватывающая подвеска MP2

Код	Имя	Для цил. ø мм	A	L	D	R	N	B	S	F	Z	G	M	CM	T	Вес (г)
040012	CFX32AQIS	32	32,5	45	6,6	11	5,5	10	30	5	22	10	10	26	45	
040830	CFX40AQIS	40	38	55	6,6	11	5,5	10	35	5	25	12	12	28	52	
040801	CFX50AQIS	50	46,5	65	9	15	6,5	10	40	5	27	12	12	32	60	
040014	CFX63AQIS	63	56,5	75	9	15	6,5	12	45	5	32	16	16	40	70	
040013	CFX80AQIS	80	72	95	11	18	10	14	45	-	36	16	16	50	90	
040838	CFX100AQIS	100	89	115	11	18	10	16	55	-	41	20	20	60	110	
040005	CFX125AQIS	125	110	140	13,5	20	10	20	60	-	50	25	25	70	130	
040797	CFX160AQIS	160	140	180	18	26	10	20	65	7	55	30	25	90	170	
040798	CFX200AQIS	200	175	220	18	26	11	20	75	7	60	30	25	90	170	

Шпильки заказываются отдельно: шпильки см. на стр. 5.40.2 (SECX..AQIS)

**Тип: CMX**

Задняя охватываемая подвеска MP4

Код	Имя	Для цил. ø мм	A	L	D	R	N	G	S	F	C	M	T	B	Вес (г)
040805	CMX32AQIS	32	32,5	45	6,6	11	5,5	10	30	5	22	10	10	26	
040806	CMX40AQIS	40	38	55	6,6	11	5,5	10	35	5	25	12	12	28	
040802	CMX50AQIS	50	46,5	65	9	15	6,5	10	40	5	27	12	12	32	-0,2
040808	CMX63AQIS	63	56,5	75	9	15	6,5	12	45	5	32	16	16	40	-0,6
040016	CMX80AQIS	80	72	95	11	18	10	14	45	5	36	16	16	50	
040799	CMX100AQIS	100	89	115	11	18	10	16	55	5	41	20	20	60	
040008	CMX125AQIS	125	110	140	13,5	20	10	20	60	7	50	25	25	70	-0,5
040800	CMX160AQIS	160	140	180	18	26	10	20	65	7	55	30	25	90	-1,2
040804	CMX200AQIS	200	175	220	18	26	11	20	75	7	60	30	25	90	

**Тип: ASVX**

Задняя подвеска 90° SETOP RP 107P

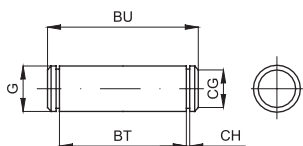
Код	Имя	Для цил. ø мм	Q	M	BG	BH	BI	BL	BM	BN	BO	BS	BR	BQ	G	T	S	Вес (г)
040809	ASVX32AQIS	32	6,6	11	18	31	21	8	32	38	51	10	20	26	10	1,6	20	
040810	ASVX40AQIS	40	6,6	11	22	35	24	10	36	41	54	10	22	28	12	1,6	20	
040812	ASVX50AQIS	50	9	15	30	45	33	12	45	50	65	14	26	32	12	1,6	20	
040813	ASVX63AQIS	63	9	15	35	50	37	12	50	52	67	14	30	40	16	1,6	20	
040814	ASVX80AQIS	80	11	18	40	60	47	14	63	66	86	18	30	50	16	2,5	20	
040815	ASVX100AQIS	100	11	18	50	70	55	15	71	76	96	20	36	60	20	2,5	20	
040816	ASVX125AQIS	125	14	20	60	90	70	20	90	94	124	30	45	70	25	3,2	-	

# Крепежные аксессуары для цилиндров из нержавеющей стали

## Крепления для DIN ISO 6431 и VDMA 24 562



### Тип: SECX

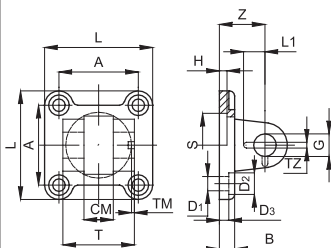


Шпилька для задней подвески MP2

Код	Имя	Для цил. ø мм	G	BT	CG	CH	BU	Вес (г)
040829	SECX32AQIS	32	10	46	9,6	1,1	53	
040831	SECX40AQIS	40	12	53	11,5	1,1	60	
040811	SECX50AQIS	50	12	61	11,5	1,1	68	
040832	SECX63AQIS	63	16	71	15,2	1,1	78	
040015	SECX80AQIS	80	16	91	15,2	1,1	98	
040839	SECX100AQIS	100	20	111	19	1,3	118	
040818	SECX125AQIS	125	25	132	23,9	1,3	139	
040819	SECX160AQIS	160	30	171,5	28,6	1,6	178	
040820	SECX200AQIS	200	30	171,5	28,6	1,6	178	

Поставляется в сборе с 2-мя скобами.

### Тип: CFSX

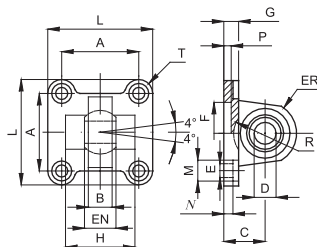


Задняя узкая охватываемая подвеска с подшипником DIN 648 K

Код	Имя	Для цил. ø мм	L	T	CM	A	Z	H	B	DS	S	G	D <sub>1</sub>	D <sub>2</sub>	TA	TZ	LI	Вес (г)
040821	CFSX32AQIS	32	45	34	14	32,5	22	5	10	5,5	30	10	6,6	11	3	3,3	11,5	
040822	CFSX40AQIS	40	55	40	16	38	25	5	10	5,5	35	12	6,6	11	4	4,3	12	
040823	CFSX50AQIS	50	65	45	21	46,5	27	5	10	6,5	40	16	9	15	4	4,3	14	
040824	CFSX63AQIS	63	75	51	21	56,5	32	5	12	6,5	45	16	9	15	4	4,3	14	
040825	CFSX80AQIS	80	95	65	25	72	36	5	16	10	45	20	11	18	4	4,3	16	
040826	CFSX100AQIS	100	115	75	25	89	41	5	16	10	55	20	11	18	4	6,3	16	
040833	CFSX125AQIS	125	140	97	37	110	50	7	20	10	60	30	13,5	20	6	6,3	24	

Шпильки заказываются отдельно: шпильки см. на стр. 5.40.3 (SECX..ARAQIS)

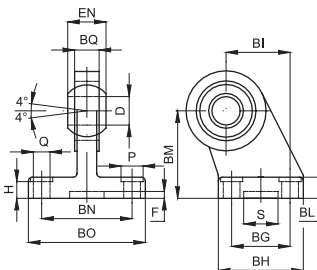
### Тип: CMSX



Задняя узкая охватывающая подвеска с подшипником DIN 648 K

Код	Имя	Для цил. ø мм	A	B	C	D	EN	ER	F	G	E	L	M	N	P	H	R	Вес (г)
040834	CMSX32AQIS	32	32,5	10,5	22	10	14	15	30	10	6,6	45	10,5	5,5	5	-	-	
040835	CMSX40AQIS	40	38	12	25	12	16	18	35	10	6,6	55	11	5,5	5	-	-	
040836	CMSX50AQIS	50	46,5	15	27	16	21	20	40	10	9	65	15	6,5	5	51	19	
040010	CMSX63AQIS	63	56,5	15	32	16	21	23	45	12	9	75	15	6,5	5	-	-	
040837	CMSX80AQIS	80	72	18	36	20	25	27	45	14	11	95	18	10	5	-	-	
040848	CMSX100AQIS	100	89	18	41	20	25	30	55	16	11	115	18	10	5	-	-	
040849	CMSX125AQIS	125	110	26	50	30	37	40	60	20	13,5	140	20	10	7	-	-	

### Тип: ASSX



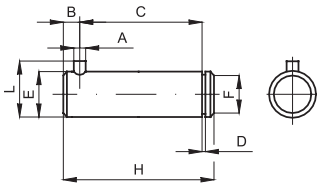
Задняя охватываемая подвеска 90° с подшипником DIN 648 K

Код	Имя	Для цил. ø мм	Q	M	BG	BH	BI	BL	BM	BN	BO	EN	ER	BQ	D	H	S	F	Вес (г)
040850	ASSX32AQIS	32	6,6	11	18	31	21	10	32	38	51	14	15	10,5	10	8,5	20	3	
040851	ASSX40AQIS	40	6,6	11	22	35	24	10	36	41	54	16	18	12	12	8,5	20	3	
040852	ASSX50AQIS	50	9	15	30	45	33	12	45	50	65	21	20	15	16	10,5	20	3	
040853	ASSX63AQIS	63	9	15	35	50	37	12	50	52	67	21	23	15	16	10,5	20	3	
040854	ASSX80AQIS	80	11	18	40	60	47	14	63	66	86	25	27	18	20	11,5	20	3	
040855	ASSX100AQIS	100	11	18	50	70	55	15	71	76	96	25	30	18	20	12,5	20	3	
040856	ASSX125AQIS	125	13,5	20	60	90	70	20	90	94	124	37	40	25	30	17	20	3	

# Крепежные аксессуары для цилиндров из нержавеющей стали

## Крепления для DIN ISO 6431 и VDMA 24 562

### Тип: SECX - AR

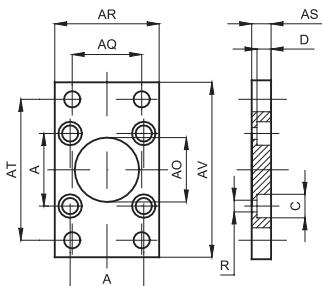


Противоповоротная шпилька для задней узкой охватываемой подвески

Поставляется в сборе с 1-й скобой.

Код	Имя	Для цил. ø мм	A	C	D	E	F	G	H	L	B	Вес (г)
040857	SECX32ARAQIS	32	3	32,5	1,1	10	9,6	4	41	14	4,5	0 -1
040858	SECX40ARAQIS	40	4	38	1,1	12	11,5	4	48	16	6	
040859	SECX50ARAQIS	50	4	43	1,1	16	15,2	5	54	20	6	
040860	SECX63ARAQIS	63	4	49	1,1	16	15,2	5	60	20	6	
040861	SECX80ARAQIS	80	4	63	1,3	20	19	6	75	24	6	
040862	SECX100ARAQIS	100	4	73	1,3	20	19	6	85	24	6	0 -2
040863	SECX125ARAQIS	125	6	94	1,6	30	28,6	7	110	36	9	

### Тип: FLVX

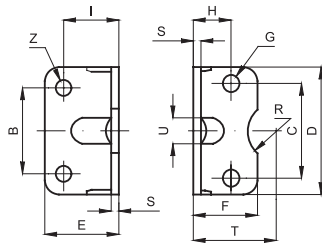


Фланец VDMA MF1 / MF2

Код	Имя	Для цил. ø мм	A	AP	AO	R	AS	AR	AQ	AT	AV	C	D	Вес (г)
040864	FLVX32AQIS	32	32,5	7	30	6,5	10	45	32	64	80	10,5	5	
040865	FLVX40AQIS	40	38	9	35	6,5	10	52	36	72	90	11	5	
040840	FLVX50AQIS	50	46,5	9	40	9	12	65	45	90	110	15	5,5	
040866	FLVX63AQIS	63	56,5	9	45	9	12	75	50	100	120	15	5,5	
040867	FLVX80AQIS	80	72	12	45	11	16	95	63	126	150	18	8	
040868	FLVX100AQIS	100	89	14	55	11	16	115	75	150	170	18	8	
040869	FLVX125AQIS	125	110	16	60	13,5	20	140	90	180	205	20	9,5	
040870	FLVX160AQIS	160	140	18	65	18	20	180	115	230	260	26	10,5	
040871	FLVX200AQIS	200	175	22	75	18	25	220	135	270	300	26	12,5	

Монтажные винты типа VBTRX (см. стр. 5.35.1) используются для крепления данного изделия.

### Тип: PBX

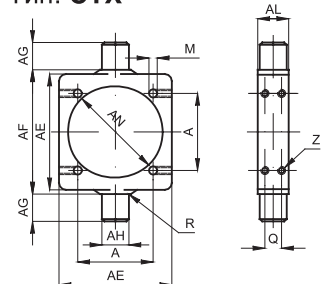


Низкая лапа MS1

Поставляется в одном экземпляре.

Код	Имя	Для цил. ø мм	C	B	D	E	F	G	H	I	S	T	R	U	Z	Вес (г)
040872	PBX32AQIS	32	32,5	32	45	35	30	7	15,75	24	4	32	15	11	7	
040873	PBX40AQIS	40	38	36	52	36	30	7	17	28	4	36	17,5	15	9	
040874	PBX50AQIS	50	46,5	45	65	47	36	9	21,75	32	5	45	20	16	9	
040875	PBX63AQIS	63	56,5	50	75	45	35	9	21,75	32	5	50	22,5	18	9	
040876	PBX80AQIS	80	72	63	95	55	47	11	27	41	6	63	22,5	17	12	
040877	PBX100AQIS	100	89	75	115	57	53	11	26,5	41	6	71	27,5	24	14	
040878	PBX125AQIS	125	110	90	140	70	70	14	35	45	8	90	30	-	16	
040879	PBX160AQIS	160	140	115	180	75	100	18	45	60	9	115	32,5	-	18	
040880	PBX200AQIS	200	175	135	220	100	100	18	47,5	70	12	135	37,5	-	22	

### Тип: CTX



Круглая настраиваемая центральная цапфа (для стяжек) MT4

Код	Имя	Для цил. ø мм	A	AE	AL	AH	AG	AF	AN	R	M	Q	Z	Вес (г)
040881	CTX32AQIS	32	32,5	46	15	12	12	50	37	1	6,25	7	M5	
040882	CTX40AQIS	40	38	59	20	16	16	63	46	1,5	6,25	8	M5	
040883	CTX50AQIS	50	46,5	69	20	16	16	75	56	1,6	8,25	8	M6	
040884	CTX63AQIS	63	56,5	84	25	20	20	90	69	1,6	8,25	12	M6	
040885	CTX80AQIS	80	72	102	25	20	20	110	87	1,6	10,25	12	M8	
040550	CTX100AQIS	100	89	125	30	25	25	132	107	2	10,25	15	M8	
040886	CTX125AQIS	125	110	155	32	25	25	160	133	2	12,25	15	M10	
040887	CTX160AQIS	160	140	190	40	32	32	200	170	2,5	16,25	18	M12	
040888	CTX200AQIS	200	175	240	40	32	32	250	211	2,5	16,25	18	M12	