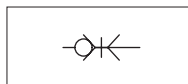


Версия	Тип
Куплунг с внешней метрической резьбой DIN 13	21KAAD
Куплунг с внешней BSP параллельной резьбой ISO 228	21KAAW
Куплунг с внутренней метрической резьбой DIN 13	21KAIM
Куплунг с внутренней BSP параллельной резьбой ISO 228	21KAIW
Куплунг с адаптером для трубки	21KATF
Куплунг с фитингом с накидной гайкой	21KAKO
Куплунг с перегородкой и фитингом с накидной гайкой	21KAKS
Куплунг с перегородкой и адаптером для трубки	21KATS
Куплунг с фитингом с накидной гайкой и пружиной жесткости	21KAKK
Штуцер с адаптером для трубки	21SF TF
Штуцер с фитингом с накидной гайкой	21SF KO
Штуцер с перегородкой и фитингом с накидной гайкой	21SF KS
Штуцер с перегородкой и адаптером для трубки	21SF TS
Штуцер с фитингом с накидной гайкой и пружиной жесткости	21SF KK
Штуцер с внешней метрической резьбой DIN 13	21SF AD
Штуцер с внешней BSP параллельной резьбой ISO 228	21SF AW
Штуцер с внутренней метрической резьбой DIN 13	21SF IM
Штуцер с внутренней BSP параллельной резьбой ISO 228	21SF IW

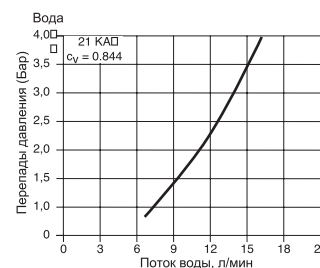
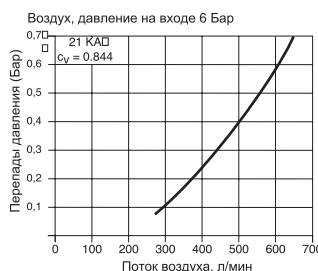


Серия быстроразъемных соединений с самозапираем в одном направлении (только на куплунге), из латуни в стандартном исполнении (не никелированной). Соединения серии 21 имеют средние размеры и могут быть использованы в разных сферах. Герметичность соединения между куплунгом и штуцером гарантируется набором шариков, которые увеличивают срок службы даже при частом соединении - разъединении.

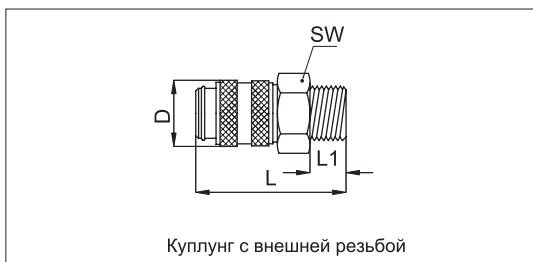
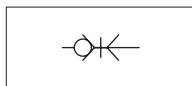
Стандартные изделия, коды и габаритные размеры см. в табл. на стр. 4.45.12.

По запросу могут быть поставлены в специальном исполнении:

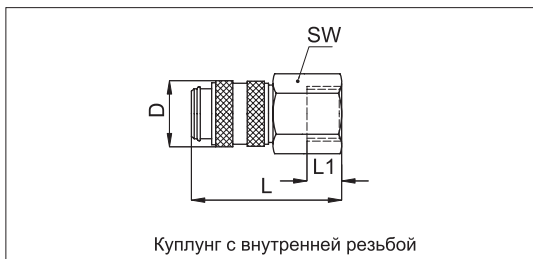
- С самозапираем в двух направлениях
- В корпусе из нержавеющей стали AISI 303 или AISI 316
- Со специальными уплотнениями (FKM или EPDM)
- Никелированные (стандартные или химически никелированные)
- Без самозапирающего клапана



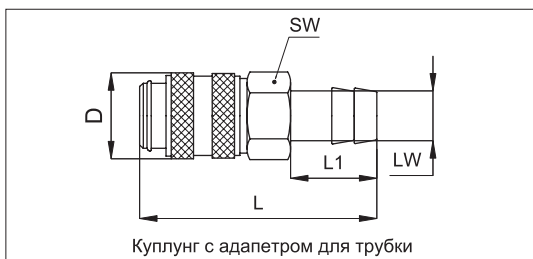
Техническая информация	
Рабочее вещество	Сжатый воздух, вода, неагрессивные жидкости
Давление	35 Бар (сопротивление вакууму: 750 мм. рт. ст.)
Диапазон температур	-20 °C ÷ 100 °C
Параллельная резьба	UNI - ISO 228/1 (BSP)
Метрическая резьба	DIN 13 - DIN 2353
Материалы	<p>Корпус, клапан, размыкающая муфта: Латунь OT 58</p> <p>Пружина и эластичное кольцо: Нержавеющая сталь AISI 301</p> <p>Шарики: Нержавеющая сталь AISI 420</p> <p>Уплотнения: NBR</p>



Код	Имя	Резьба	SW	L	D	L ₁
570043	21KA AW10 MPX	1/8"	14	36	16	7
570044	21KA AW13 MPX	1/4"	17	38	16	9
570045	21KA AW17 MPX	3/8"	19	38	16	9
570046	21KA AD12 MPX	M12x1,5	17	39	16	10
570047	21KA AD14 MPX	M14x1,5	17	39	16	10

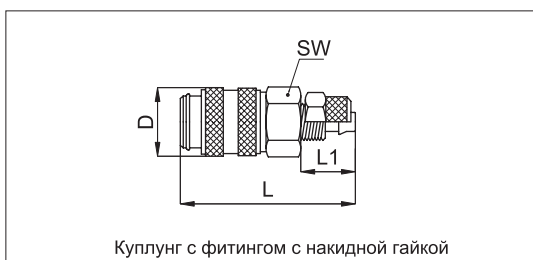


Код	Имя	Резьба	SW	L	D	L ₁
570048	21KA IW10 MPX	1/8"	14	36	16	9
570049	21KA IW13 MPX	1/4"	17	38	16	9
570050	21KA IW17 MPX	3/8"	19	38	16	7
570051	21KA IM12 MPX	M12x1,5	17	38	16	6
570052	21KA IM14 MPX	M14x1,5	17	38	16	6



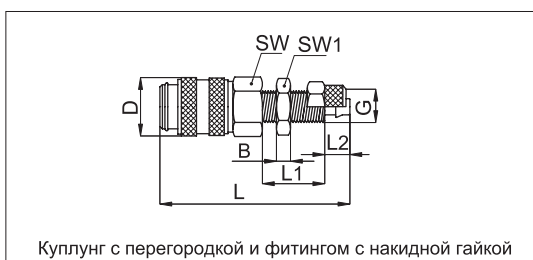
Код	Имя	LW	SW	L	D	L ₁
570053	21KA TF04 MPX	4	14	46	16	17
570054	21KA TF06 MPX	6	14	46	16	17
570055	21KA TF08 MPX	8	14	46	16	17
570056	21KA TF09 MPX	9	14	46	16	17
570057	21KA TF10 MPX	10	14	46	16	17

LW = Внутренний диаметр трубки ϕ



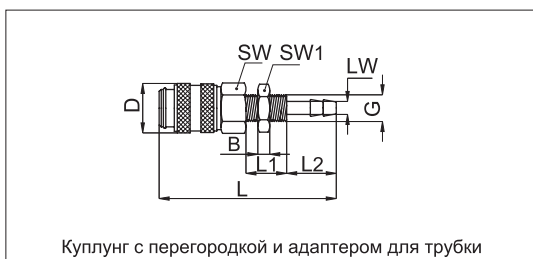
Код	Имя	Трубка ϕ	SW	L	D	L ₁
570059	21KA KO06 MPX	6	14	42	16	13
570060	21KA KO08 MPX	8	14	42	16	13

Диаметр трубки ϕ = Внешний диаметр трубки ϕ



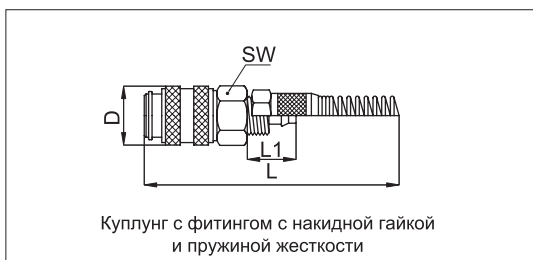
Код	Имя	Трубка ϕ	SW	L	D	L ₁	L ₂	SW ₁	B	G
570061	21KA KS06 MPX	6	14	54	16	18	7	14	4	M10x1
570062	21KA KS08 MPX	8	17	54	16	18	7	17	4	M12x1

Диаметр трубки ϕ = Внешний диаметр трубки ϕ



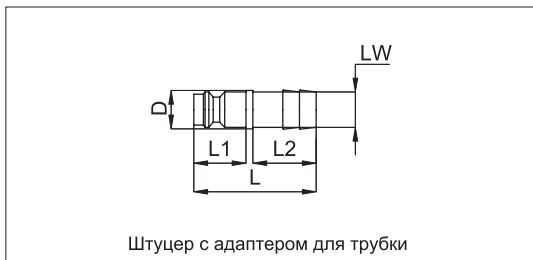
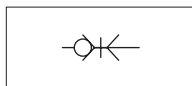
Код	Имя	LW	SW	L	D	L ₁	L ₂	SW ₁	B	G
570063	21KA TS04 MPX	4	14	60	16	14	17	14	4	M10x1
570064	21KA TS05 MPX	5	14	60	16	14	17	17	4	M12x1
570065	21KA TS06 MPX	6	17	60	16	14	17	17	4	M12x1
570066	21KA TS08 MPX	8	17	60	16	14	17	17	4	M12x1
572387	21KA TS10 MPX	10	17	60	16	14	17	19	4	M14x1

LW = Внутренний диаметр трубки ϕ



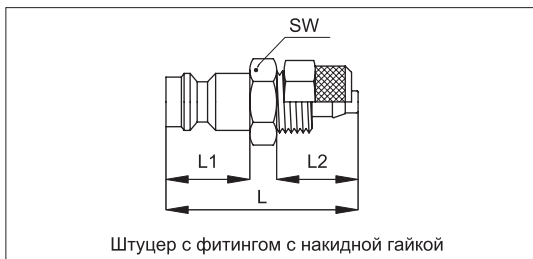
Код	Имя	Трубка ϕ	SW	L	D	L ₁
570067	21KA KK06 MPX	6	14	125	16	13
570068	21KA KK08 MPX	8	14	130	16	13

Диаметр трубки ϕ = Внешний диаметр трубки ϕ



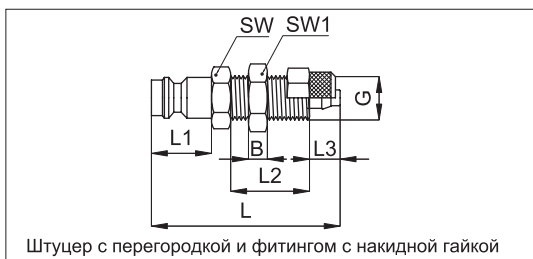
Код	Имя	LW	L	D	L ₁	L ₂
570069	21SF TF04 MXX	4	32	9	14	17
570070	21SF TF05 MXX	5	32	9	14	17
570071	21SF TF06 MXX	6	32	9	14	17
570072	21SF TF08 MXX	8	32	9	14	17
570073	21SF TF09 MXX	9	33	10	14	17
570074	21SF TF10 MXX	10	33	12	14	17

LW = Внутренний диаметр трубки ϕ



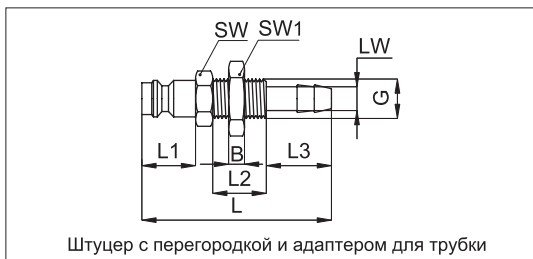
Код	Имя	Трубка ϕ	SW	L	D	L ₁	L ₂	G
570076	21SF KO06 MXX	6	14	32	10	14	12	M10x1
570077	21SF KO08 MXX	8	17	32	12	14	12	M12x1
572377	21SF KO10 MXX	10	17	36	-	14	17	M16x1

Диаметр трубки ϕ = Внешний диаметр трубки ϕ



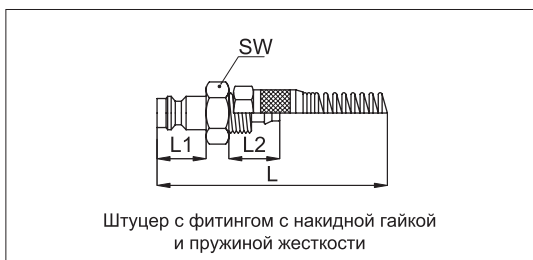
Код	Имя	Трубка ϕ	SW	L	L ₁	L ₂	L ₃	SW ₁	B	G
570078	21SF KS06 MXX	6	14	44	14	18	7	14	4	M10x1
570079	21SF KS08 MXX	8	17	44	14	18	7	17	4	M12x1

Диаметр трубки ϕ = Внешний диаметр трубки ϕ



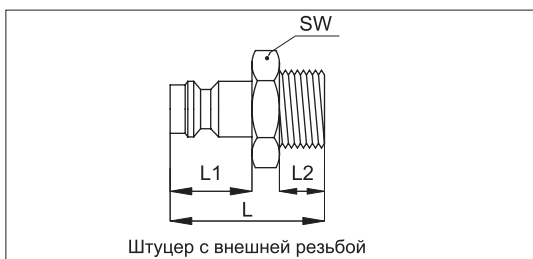
Код	Имя	LW	SW	L	L ₁	L ₂	L ₃	SW ₁	B	G
570080	21SF TS04 MXX	4	14	50	14	14	17	14	4	M10x1
570081	21SF TS05 MXX	5	14	50	14	14	17	14	4	M10x1
570082	21SF TS06 MXX	6	14	50	14	14	17	17	4	M12x1
570083	21SF TS08 MXX	8	14	50	14	14	17	17	4	M12x1
570084	21SF TS09 MXX	9	14	50	14	14	17	17	4	M12x1
570085	21SF TS10 MXX	10	17	50	17	14	17	19	4	M14x1

LW = Внутренний диаметр трубки ϕ

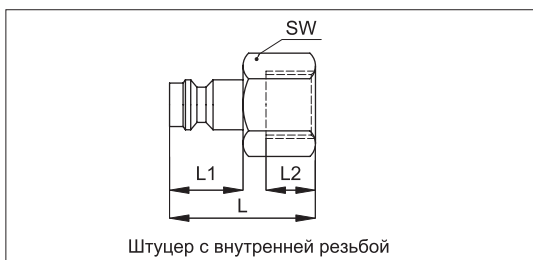


Код	Имя	Трубка ϕ	L	L ₁	L ₂
570086	21SF KK06 MXX	6	115	14	12
570087	21SF KK08 MXX	8	120	14	12

Диаметр трубки ϕ = Внешний диаметр трубки ϕ



Код	Имя	Резьба	SW	L	L ₁	L ₂
570088	21SF AW10 MXX	1/8"	14	25	14	7
570089	21SF AW13 MXX	1/4"	17	28	14	9
570090	21SF AW17 MXX	3/8"	19	28	14	9
570091	21SF AD10 MXX	M10x1	14	26	14	8
570092	21SF AD12 MXX	M12x1,5	17	28	14	10
570093	21SF AD14 MXX	M14x1,5	17	28	14	10



Код	Имя	Резьба	SW	L	L ₁	L ₂
570094	21SF IW10 MXX	1/8"	14	25	14	8
570095	21SF IW13 MXX	1/4"	17	26	14	9
570096	21SF IW17 MXX	3/8"	19	27	14	9
570097	21SF IM10 MXX	M10x1	14	27	14	9
570098	21SF IM12 MXX	M12x1,5	17	27	14	10
570099	21SF IM14 MXX	M14x1,5	17	27	14	10